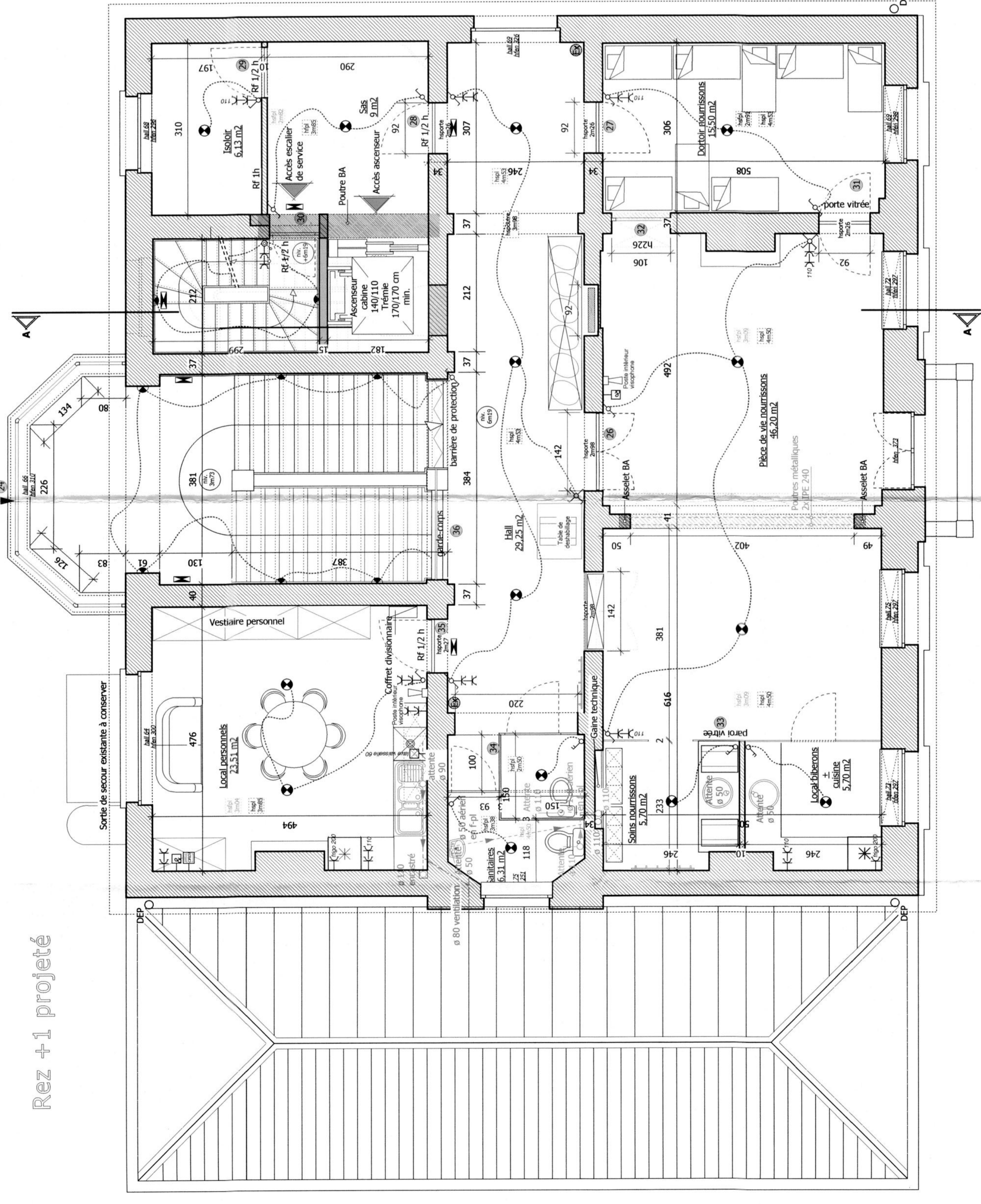
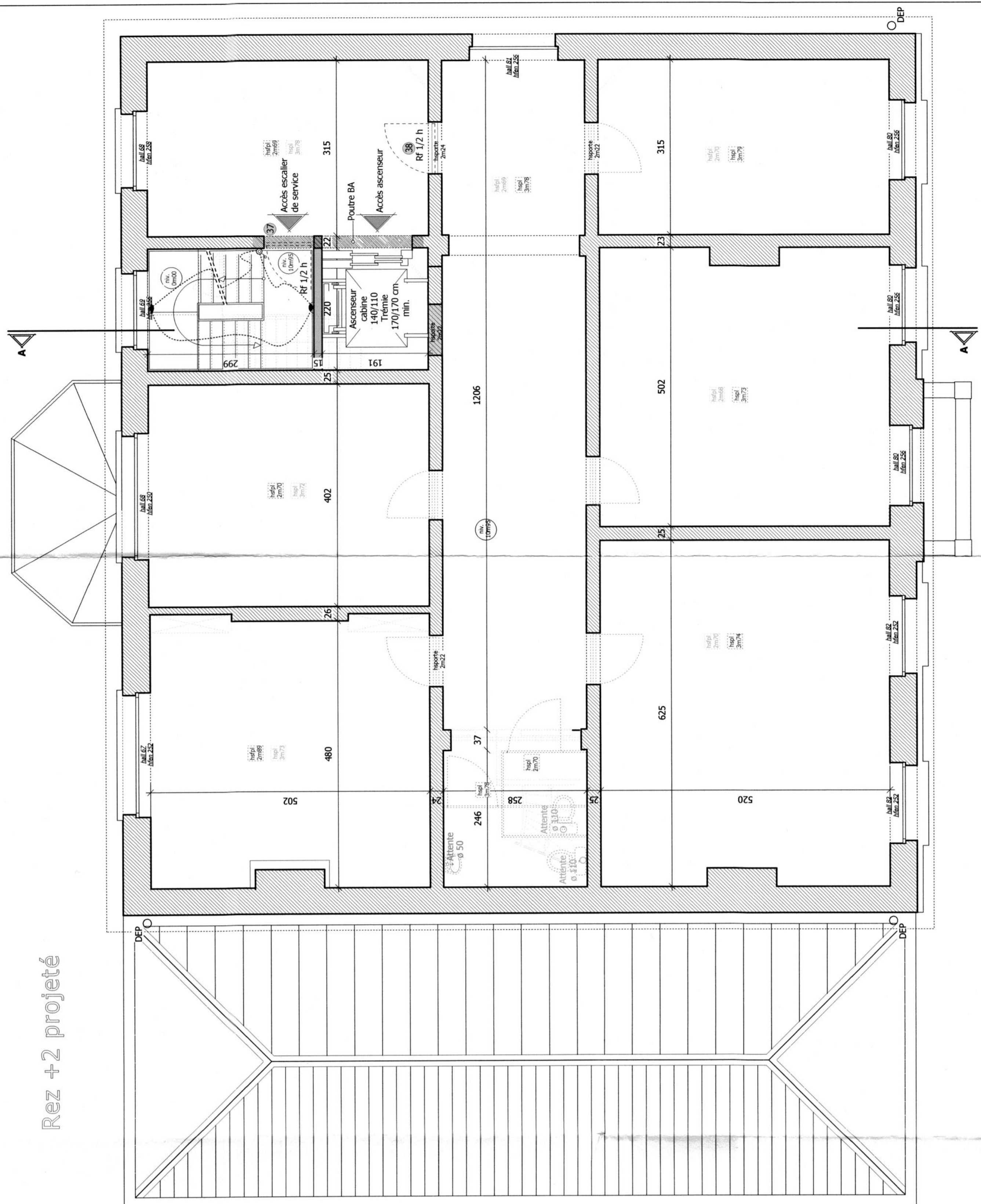


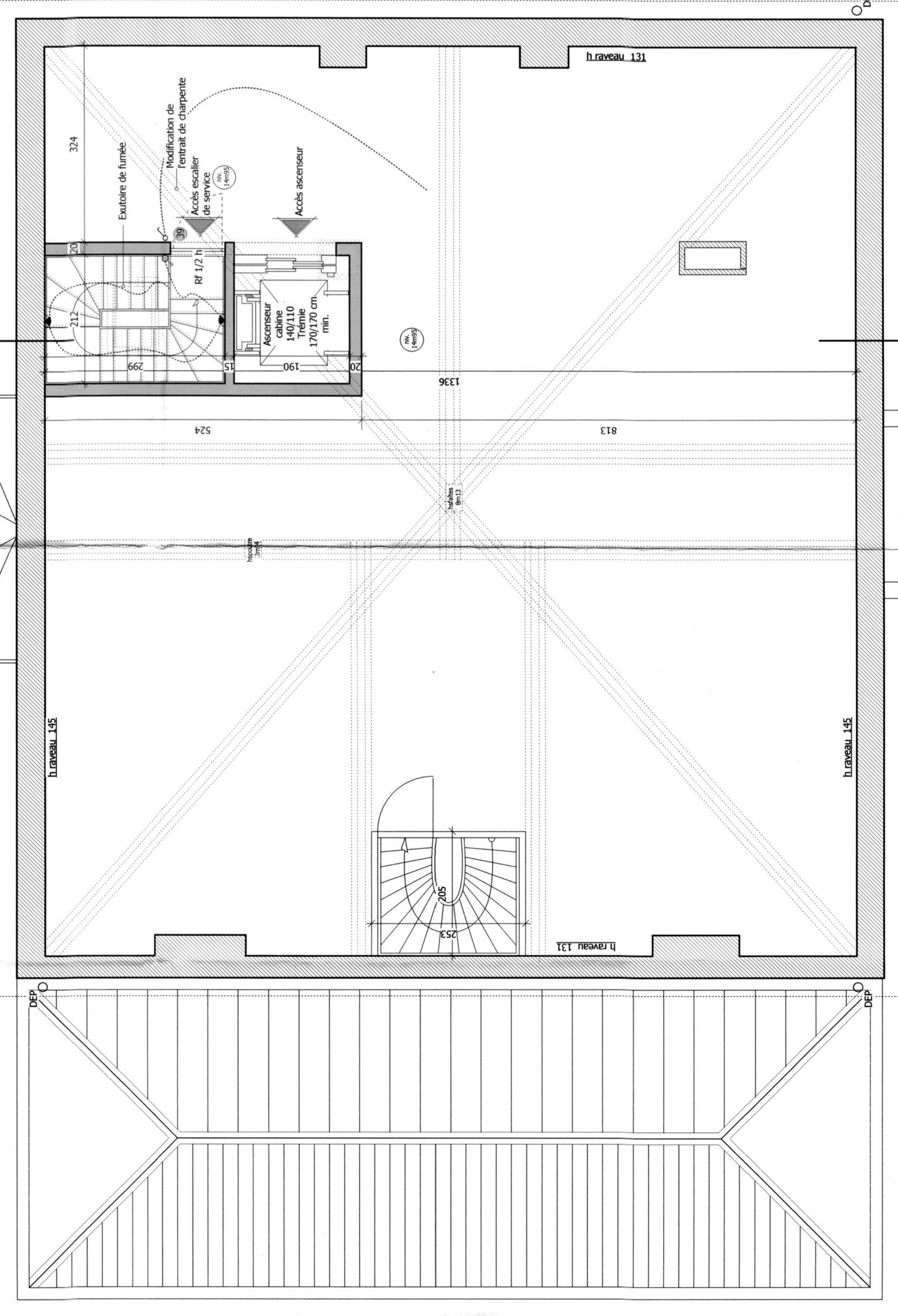
Rez +1 projeté



Rez +2 projeté



Combles existant



- Evacuation des eaux fécales
- Evacuation des eaux usées
- Maçonnerie existante
- Nouvelle cloison
- Maçonnerie à démolir
- Maçonnerie de remplissage

LEGENDE

- Point lumineux en plafond
- Point lumineux en applique murale
- Interrupteur monopolaire simple direction
- Interrupteur monopolaire double direction
- Interrupteur bipolaire simple direction
- Interrupteur avec voyant lumineux
- Commutateur intermédiaire pour va-et-vient
- Télérupteur
- Télérupteur avec voyant lumineux
- Bouton de sonnerie
- Timbre de sonnerie
- Prise de courant + terre + protection
- Prise de courant double + terre + protection
- Prise de courant hauteur 110
- Prise machine à laver
- Prise séchoir
- Prise machine à laver & prise séchoir
- Prise lave vaisselle
- Prise frigo
- Prise de raccordement téléphone
- Prise de raccordement télédistribution
- Prise stéréo
- Prise ordinaire
- Appareil TL 15 watt
- Alimentation chaudière
- Thermostat d'ambiance
- Radiateur
- Chaudière Cl 2 + ventouse

REMARQUES GENERALES

- La hauteur des différentes appliques murales sera déterminée sur chantier.
- L'implantation des différents appareils repris dans la légende peut être légèrement modifiée sur le terrain.
- L'implantation des différents appareils repris dans la légende peut être modifiée dans un rayon de 3,00 mètres sans suppléments de prix de la part de l'entrepreneur.

Demandeur	M. J-L Notté Avenant n°6 7800 AIN	Demandeur:	
Projet	Aménagement d'une crèche Vu pour être annexé à l'Arrêté du Collège Echivival d'AIN du 23 MAI 2005 Les Bourguemaître et La Serdaigne	CHANTIER:	Rue de la Bazon, 39 7800 AIN
Auteur de projet	Ir. J.-L. Notté Bureau géomètre Rue Olivier Dubois, 11 7800 AIN N° 0301 542 011	L'auteur du projet	
Contenu des plans	Situation projetée: - Vues en plan : 1er étage 2ème étage Combles	Ech: 1/50 Ech: 1/50 Ech: 1/50	Plan n°5
09-05-2005	04.A02.P1.05	Demande de permis d'urbanisme	