

PLAN D'IMPLANTATION

Ville de Waterloo

4^{ème} division, section P

N5 - bk 17.7

Ro - bk 8.35 à 8.7

Plan d'implantation d'une servitude de passage au profit de l'accès aux parcelles 170M et 185B

Dressé par le Géomètre-expert



CAD 150001 - Fr. ART

Vu et approuvé par l'Ingénieur des Ponts et Chaussées

Directeur

ir J.M. JADOT

N°DOM

Date

Plan numéro

D_2014_039

15-01-24

Annexé à l'acte

Système coordonnées

Ref AGDP

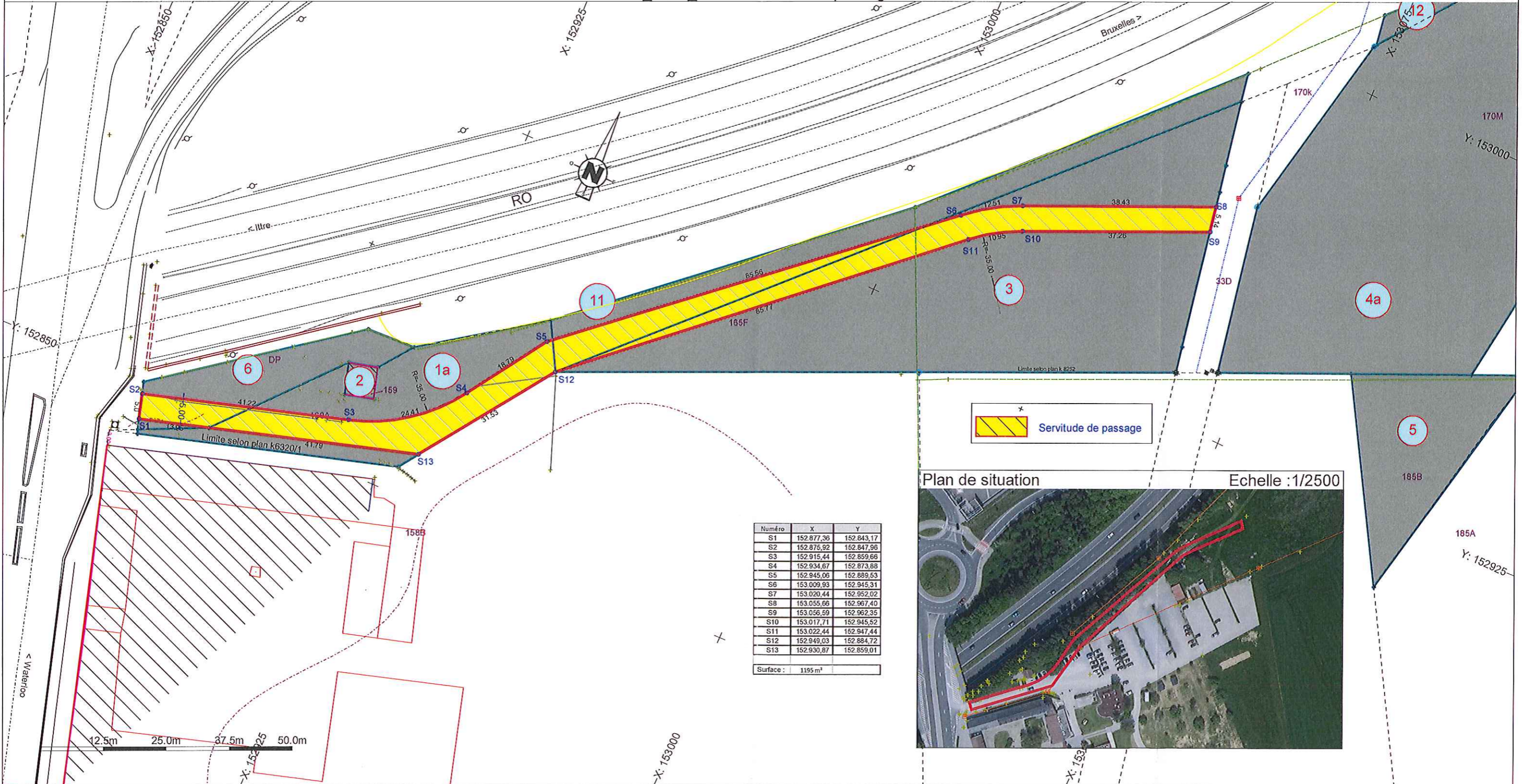
Lambert 72

non requis

Echelle : 1/750

D 2014_039 - Servitude de passage

15-01-24



 Servitude de passage

Numéro	X	Y
S1	152 877,36	152 843,17
S2	152 875,92	152 847,96
S3	152 915,44	152 859,66
S4	152 934,67	152 873,88
S5	152 945,06	152 889,53
S6	153 009,93	152 945,31
S7	153 020,44	152 952,02
S8	153 055,66	152 967,40
S9	153 056,59	152 962,35
S10	153 017,71	152 945,52
S11	153 022,44	152 947,44
S12	152 949,03	152 884,72
S13	152 930,87	152 859,01
Surface :	1195 m ²	

Plan de situation

Echelle : 1/2500

